

秋田市西部市民サービスセンター 特定建築物環境衛生管理業務委託仕様書

秋田市西部市民サービスセンター特定建築物環境衛生管理業務委託（以下「本業務」という。）について、秋田市（以下「甲」という。）は、受託者（以下「乙」という。）に本仕様書に定めるところに従って委託するものとする。

1 本 旨

乙は、建築物における衛生的環境の確保に関する法律（昭和45年法律第20号。以下「ビル管理法」という。）等の関係法規を遵守し、対象施設の快適な施設環境を維持するものとする。

なお、本業務の実施に当たっては、ビル管理法、同法施行令および同法施行規則等に定められた有資格者および建築物環境衛生管理技術者を派遣するとともに、労働安全衛生法等の関係法規を遵守し、安全管理に万全を期さなければならない。

2 対象施設

- (1) 名 称 秋田市西部市民サービスセンター
- (2) 住 所 秋田市新屋扇町13番34号
- (3) 構 造 鉄筋コンクリート造3階建て（一部塔屋あり）
- (4) 延べ面積 3,643.69㎡

3 履行期間

令和6年4月1日から令和9年3月31日まで

4 業務内容

- (1) 建築物環境衛生管理技術者の業務の受託（選任36ヶ月）
ビル管理法、同法施行令および同法施行規則等の関係法令に定められた各種業務
- (2) 空気環境の測定
- (3) 飲料水（水道水）の水質検査
- (4) ねずみ等の点検・防除
- (5) 報告書の提出
各業務終了後、その状況を書面により速やかに報告するものとする。
なお、報告書の書式は、甲の指示がない箇所は乙の標準書式とし、必要に応じ報告書には作業写真を添付すること。

5 業務の実施時期

- (1) 空気環境の測定

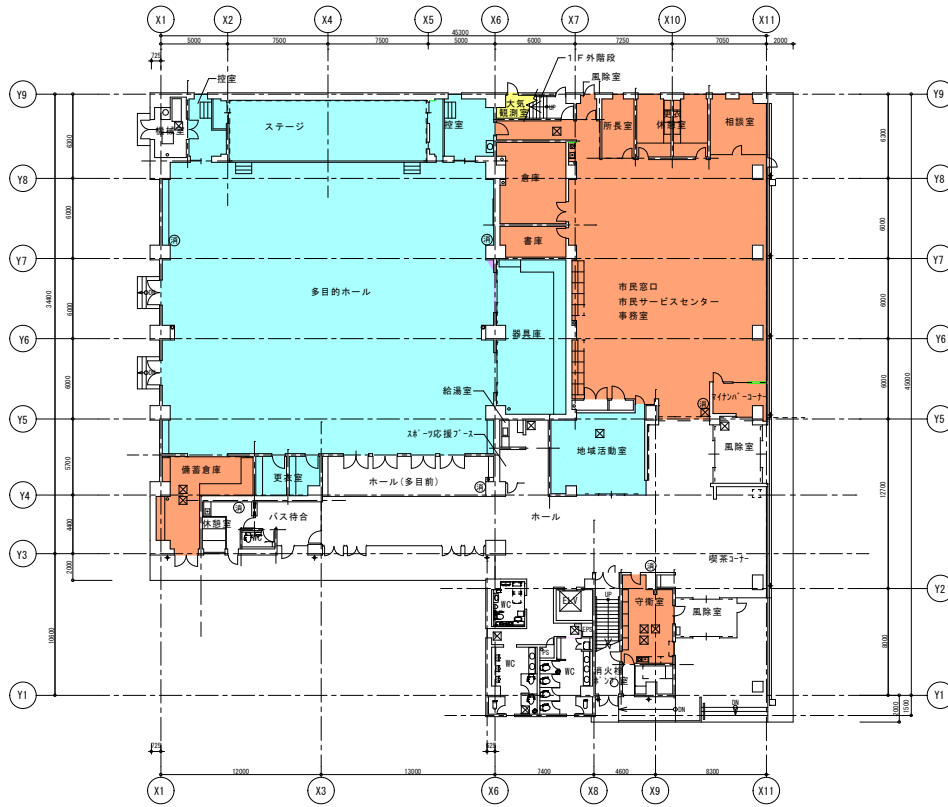
測定点7ポイント (屋内6、外気1)	5月、7月、9月、11月、1月、3月に各1回
-----------------------	------------------------
- (2) 飲料水（水道水）の管理業務の水質検査

省略不可項目(11項目)	8月、2月に各1回
重金属(4項目)	
蒸発残留物(1項目)	
消毒副生成物(12項目)	6月1日から9月30日までの間に1回
- (3) ねずみ等の点検・防除

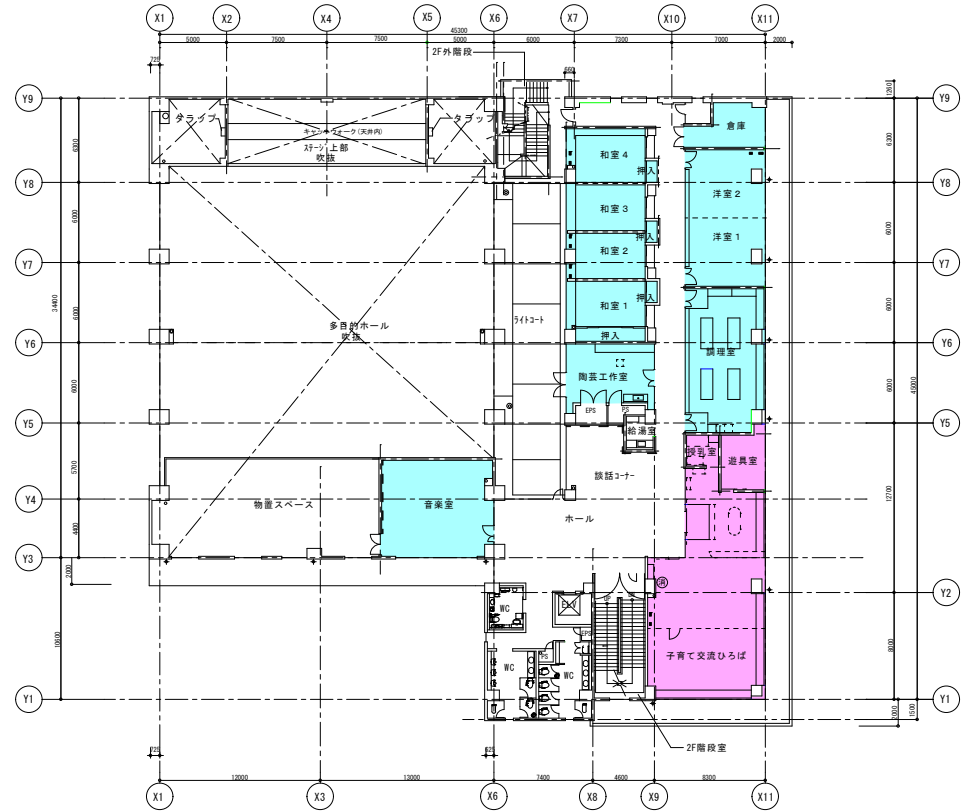
ねずみ、害虫の点検および防除	8月、2月に各1回
----------------	-----------



1階平面図

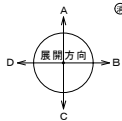


2階平面図



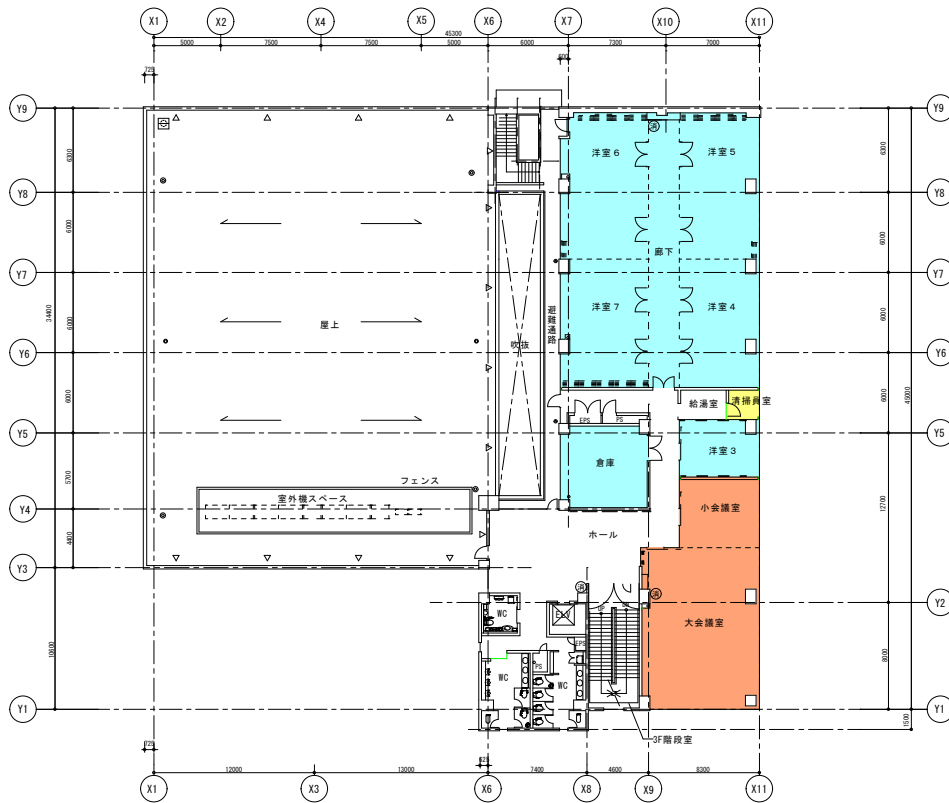
- 供用エリア
- 住民自治施設エリア
- サービスセンターエリア
- 子育て支援エリア
- バス待合エリア
- その他エリア

- ドレイン100φ用
- ▲ ドレイン150φ用
- ⊠ 床下点検口 600φ
- ピタチャレール
- ⊙ 消火器BOX (原付き)

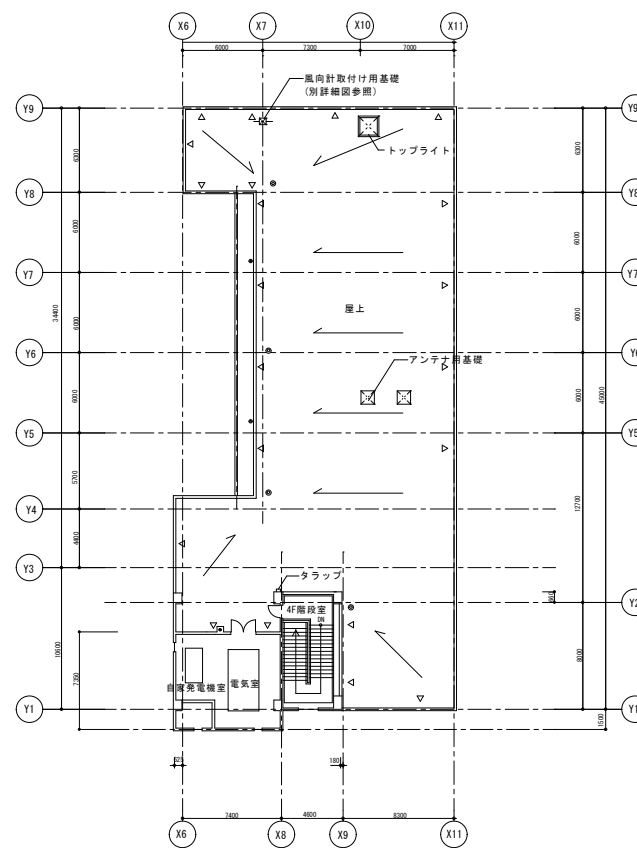




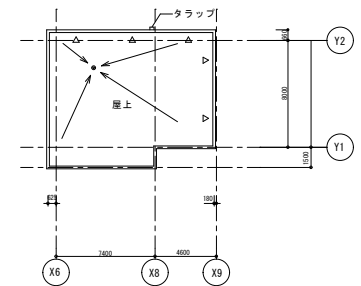
3階平面図



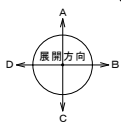
P H階平面図



R階平面図



- ドレイン 100φ
- ◆ ドレイン 50φ
- ピクチャーレール
- ⊗ 消火器BOX (扉付き)
- △ 丸窓 100φ (SIS)



- 供用エリア
- 住民自治施設エリア
- サービスセンターエリア
- 子育て支援エリア
- バス待合エリア
- その他エリア

設 計 書

決 裁 後 確 認	総務担当

区 分	業務委託
委託番号	西サ第9号

所 長		副 所 長		副 参 事		担 当	
--------	--	-------------	--	-------------	--	--------	--

年 度	令和 6 年度	作成年月日	令和5年12月21日
業 務 委 託 名	秋田市西部市民サービスセンター 特定建築物環境衛生管理業務委託		業務内容 1 建築物環境衛生管理技術者の選任および同技術者の当該施設にかかる業務 2 空気環境測定 3 水質検査 4 ねずみ等の点検および防除
履 行 場 所	秋田市新屋扇町13番34号 秋田市西部市民サービスセンター		令和6年度から令和8年度までの単年度支出額
設 計 金 額			令和6年度 円 令和7年度 円 令和8年度 円
財 源 区 分	国 補 ・ 県 補 ・ (市 単)		
履 行 期 間	令和 6 年 4 月 1 日 から 令和 9 年 3 月 3 1 日 まで		

名 称	品 種 形 状 ・ 寸 法	数量	単位	単 価 (円)	金 額 (円)	備 考
秋田市西部市民サービスセンター特定建築物環境衛生管理業務委託						
1) 建築物環境衛生管理技術者選任費		36	--	ヵ月		
2) 空気環境測定		18	--	回		
3) -1 水質検査 (16項目)		6	--	回		
3) -2 水質検査 (12項目)		3	--	回		
4) ねずみ等の点検・防除		6	--	回		
小 計						千円未満切捨て
消費税相当額						
6～8年度 計						