

市医療技術職員の採用試験

試験日 10月21日(日)
 試験場 秋田公立美術工芸短期大学(新屋大川町12-3)
 試験科目 一般教養試験、作文試験

試験区分	職務内容	採用 予定人員	受験資格
医療技術職員	看護婦(士)	12人	昭和48年4月2日以降に生まれ、看護婦(士)の資格をお持ちのかた、もしくは平成14年に実施される国家試験において取得見込みのかた
	薬剤師	1人	昭和47年4月2日以降に生まれ、薬剤師の資格をお持ちのかた、もしくは平成14年に実施される国家試験において取得見込みのかた

試験案内書をさしあげます

9月14日(金)から、市立秋田総合病院事務局総務課、市役所1階の案内窓口、土崎支所、新屋支所、秋田駅市民サービスセンター、秋田市東京事務所でさしあげます。必ず「試験案内書」に従って手続きしてください。

受け付け

9月14日(金)から9月28日(金)まで市立秋田総合病院事務局総務課で受け付けます。

その他

第2次試験は、11月下旬に予定しています。最終合格者の決定は、12月中旬の予定です。

問い合わせ 市立秋田総合病院事務局総務課 ☎(823)4171

1階 来庁者用 2階 市公用車用

市役所に新駐車場ができました。



市役所庁舎の東側に2階建ての立体駐車場が完成しました。1階は、来庁者用の駐車スペース(59台分)となっています。どうぞご利用ください。なお、2階は市公用車の駐車場(62台分)となり、一般のかたのお車は駐車できませんので、ご了承ください。

また、市役所北側(市役所裏)駐車場の一部が、福祉棟の建設工事が始まったため、利用できなくなっています。ご理解とご協力をお願いします。



来庁の際は1階部分の駐車スペースをご利用ください

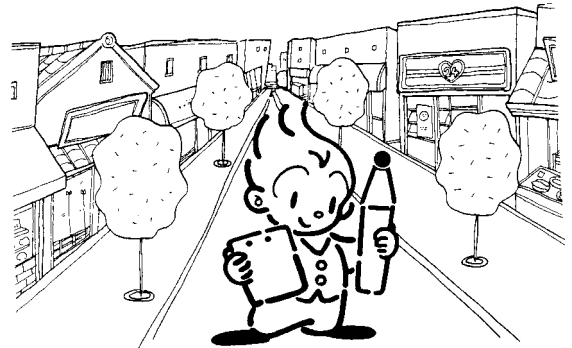
問い合わせ 管財課 ☎(866)2053



会社も、お店も、学校も、病院も。

**事業所・企業
統計調査**

各事業所に調査票をお届けします。
 事業所・企業統計調査にご協力を



10月1日、全国一斉に事業所・企業統計調査が行われます。事業所・企業統計調査は、国や都道府県、市区町村などがこれからの行政を考えていくうえで、大切な基礎資料となるものです。9月下旬から各事業所、店舗などに調査員が伺い、調査票をお届けします。ご協力をお願いします。

問い合わせ 企画調整課調査統計担当

☎(866)1964

6

ゼリー状の着火剤にご注意を！

アウトドアブームが高まる中、海や山でのバーベキュー、庭での焼き肉パ

を対象に、いろいろな災害から市民の生命・身体・財産を守る、消防団員を募集しています。地域防災の要、消防団員になりませんか。各地域ごとに定員があります。応募方法など詳しくは市消防本部総務課 ☎(823)4000 または、最寄りの消防団員へお問い合わせください。

「ティー」をする機会が増えています。しかし、そのバーベキューなどをするときに使われることが多い「ゼリー状の着火剤」でやけどをした、という事故情報が国民生活センター「危害情報システム」に過去8年間で50件寄せられています。

実際に着火剤を使用した人だけでなく、その周りにいる人もやけどするなどの事故が起きています。着火剤を使うときは、取扱説明書をよく読んで、くれぐれも事故のないように注意してください。

問い合わせ 消防本部予防課

☎(823)4247