



旧金子家住宅内

個人向け施設見学会 秋田市の 史跡めぐり

12月8日(木)と15日(木)
午前9時15分～午後零時10分

コース JR秋田駅構内の秋田市観光案内所前集合 民俗芸能伝承館 旧金子家住宅 地蔵田遺跡 秋田駅東口

定員 各日20人。定員を超えた場合は、抽選により決定します

申し込み 往復はがきに、希望見学日、住所、氏名、年齢、電話番号を書いて、11月24日(木)(必着)まで、〒010-8560秋田市役所市民相談室。Eメールの場合、件名を「施設見学会申し込み」としてrequest@mail.city.akita.akita.jpへ。電話では受け付けません

その他 往復はがき1枚(Eメール1通)につき2人まで。2人で申し込む場合は、2人の氏名・年齢を必ず記入してください。民俗芸能伝承館の入館料100円が必要です

問い合わせ 市民相談室tel(866)2039



まんたらめの森のクリスマス

冬のまんたらめもりー

12月17日(土)・18日(日) 1泊2日
太平山自然学習センター「まんたらめ」

クリスマス飾り作り、森のサプライズ探検のほか、土曜の夜(午後6時30分～8時)には、クリスマスコンサートも開催。ピアノ、フルートの生演奏と素敵な歌声をお楽しみください(ドリンク・デザート付き)。コンサートのみの参加もできます。

対象 親子、家族 子どもだけの参加はご遠慮願います。

定員 宿泊 先着60人 コンサートのみ 先着60人

参加費 宿泊 大人6,100円 小・中学生5,200円
コンサートのみ 大人700円 小・中学生500円

申し込み 11月18日(金)から25日(金)まで太平山自然学習センターtel(827)2171



ハイ!こちら シリーズ②④ 消費者センターです

「次々販売」にご注意を!

「次々販売」とは、1人の消費者に業者が商品などを次々に販売するもので、高齢者が勧められるままに契約して、結局支払いができなくなったというトラブルが増えています。

床下補強などのリフォーム工事のほか、着物、健康食品、アクセサリ、ふとんなどが多いようです。



相談事例1

ひとり暮らしの実家の母は年金生活。知人に誘われて着物の展示会に行ったことがきっかけとなり、高額な着物や帯、バッグを勧められるままに購入している。知人に誘われたこともあり、断りにくかったらしい。現金払いのほか、クレジットも多数組んでいて、今後支払っていただけるのか心配だ。



相談事例2

「不要なふとんを無料で引き取る」と業者に訪問されたが、結果的に新しいふとんを勧められて、買うことになってしまった。その後も何回も訪問され、羽毛ふとんや敷物を次々とクレジット契約してしまった。解約したい...

消費者センターからアドバイス

展示会場では、断りにくかったり、冷静な判断ができない場合があります。不要なときは勇気を持って、きっぱり断りましょう。訪問販売で契約した場合、8日間はクーリング・オフ(無条件解除)ができます。黙っていると、業者は何度でも勧めてきます。早めに消費者センターに相談を!

消費生活相談は

秋田市消費者センター
tel(866)2016



詳しい放送日程は
広報課へどうぞ
tel(866)2034



5分間テレビ番組
AAB おはよう秋田市から
月～木 午前10時30分～
ABS こんにちは秋田市から
火～金 午後3時50分～
土 午後3時55分～
AKT こんばんは秋田市から
水 午後10時54分～

15分 11/27(日)7:30～ ABSおはよう秋田市長です「秋田市の男女共生・次世代育成支援」

11/16(水) 11/22(火)
近代工芸の精華
～千秋美術館企画展
イベントなどで活躍中
秋田市のPRキャラクター
まもなく閉園 大森山動物園

11/23(水) 11/29(火)
秋田市史
近現代通史編刊行
秋田市文化章受章者の紹介



ラジオ

エフエム秋田 秋田市マンデー555 毎週月 午後5時54分～
ABSラジオ 秋田市今週のいちネタ 毎週火 午前10時30分～
エフエム秋田 ふれあい情報 火～土 午前10時55分～
エフエム橋台 午後スタ 毎週水 午後3時00分～

環境貯金箱作戦の中間報告
高齢者のインフルエンザ定期予防接種



案内

ALVE de ヨルカイギ

1杯のコーヒーから、生産国と消費国の関係を考えませんか。無料。

日時 / 11月26日(土)午前10時～午後4時30分 会場 / アルヴェ1階の音楽交流室D 定員 / 30人

申し込み 11月21日(月)まで市民交流サロンtel(887)5312

秋田市交通安全市民集会

交通安全功労者の表彰、医師の講演、交通安全講習など。入場無料。直接会場へ。生活課tel(866)2035

日時 / 11月24日(木)午後1時30分～3時30分 会場 / 文化会館

新聞切り抜きボランティア募集

女性、男性を取り巻く課題をテーマに新聞記事を切り抜き、女性学習センターの利用者やグループへ情報提供するボランティアです。市内にお住まいのかたならどなたでも。

申し込み 11月28日(月)まで女性学習センターtel(824)7764

無料相談へどうぞ

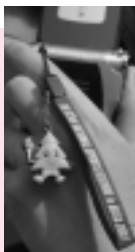
女性の人権ホットライン DV、セクハラなどの相談に人権擁護委員が応じます。11月20日(日)午前10時～午後5時。相談電話tel(862)6503

人権相談所 12月4日～10日の人権週間にちなんで開設します。時間は午前10時～午後3時。秋田地方方法務局人権擁護課tel(862)6531

12月3日(土) アルヴェ1階音楽交流室D
12月5日(月) 雄和農村改善センター
12月6日(火) 河辺公民館

赤れんが郷土館の臨時休館

作品入れ替えのため、11月28日(月)から12月2日(金)まで臨時休館します。tel(864)6851



正解者には、「図書カード1000円分」または「スギッチ携帯電話ストラップ」を、抽選で各10人にプレゼント!

気ままなひとことをそえて、ご応募ください。広報クイズは、毎月16日号に掲載。

*10月のクイズの当選者は13%に掲載しています。

広報クイズ



1 まだまだ取る人が少ない...。平成16年の秋田県男性の育児取得率は0.7%。に入るのは?

2 大学生のサイエンスサポーターが活躍するのは、アルヴェの自然学習館。に入るのは?

答えは11月1日、16日号の「広報あきた」の記事中に!

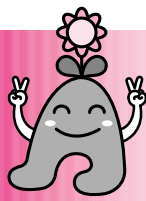
応募方法

はがき、ファクス、Eメールに、答えと住所、氏名(ふりがな)、年齢、電話番号、「図書カード」「ストラップ」のいずれかが希望を書いて、11月30日(水)(必着)まで、〒010-8560秋田市役所広報課

ファクス(866)2287

Eメール ro-plpb@city.akita.akita.jp

Eメールで応募するかたは、件名を「広報クイズ」としてください。当選発表、読者の伝言板で、氏名の掲載を希望しないかたは、氏名と一緒にペンネームなどをお書き添えください。



e-市民コンテスト

我が家の環境大臣東北地方イベント

京都議定書の約束“二酸化炭素マイナス6%”を達成するためには、わたしたち一人ひとりの心がけと取り組みが大切です。この機会に、家庭レベルのエコライフについて、もっと考えてみませんか。環境にやさしい市民「e-市民」コンテストや、「もったいない」をテーマにした楽しい寄席。入場無料。先着300人。

11月27日(日)午後1時～4時30分

アルヴェ きらめき広場

もったいない寄席...落語、講演、講談
「もったいない善兵衛」(神田紫) ほか

e-市民認定システム参加者の事例発表



講師 神田紫さん

申し込み

はがき、ファクス、Eメールのいずれかで住所、氏名、電話番号を書いて、環境企画課へ。

〒011-0904寺内蛭根三丁目24-3

ファクス(863)6630 tel(863)6632

Eメール ro-evrc@city.akita.akita.jp



アルヴェ市民活動フォーラム

～誰にもあたたかい、ふれあいのまち～

12月8日(木)午後2時30分～4時

アルヴェ2階多目的ホール

講師

堀田力さん(弁護士、さわやか福祉財団理事長)

元・東京地検特捜部検事としてロッキード事件の解決にあたる。現在は福祉活動に転じ、ふれあい社会の実現に向けて活動中。

申し込み 11月17日(木)から電話、ファクス、Eメールのいずれかで住所、氏名、電話番号を秋田市民交流プラザ管理室へ。tel(887)5310
ファクス(887)5311 Eメール ro-urky@city.akita.akita.jp

アルヴェ市民活動発表会の活動紹介コーナーであなたの市民活動PRしませんか



12月18日(日)午前10時～午後3時

アルヴェきらめき広場

アルヴェ市民活動発表会の展示ブースで、活動をPRしませんか。公益的な活動を行うグループが対象です。展示パネル2枚とテーブル2台が使えます。利用無料。20団体。申し込み多数の場合は書類選考。

申し込み ファクス、Eメールのいずれかで、代表者の住所、氏名、電話番号、ファクス番号、Eメールアドレス、団体名、活動内容(できるだけ詳しく)を書いて、11月25日(金)(必着)まで市民交流サロンへ。
ファクス(887)5659 Eメール cosmo-space@alve.jp tel(887)5312