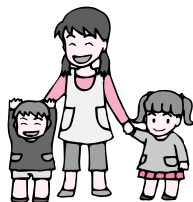


# 認定保育施設の入所申し込み

問い合わせ 児童家庭課保育担当tel(866)2094

認定保育施設は、認可外保育施設のうち、児童の健康診断の実施や賠償責任保険への加入など、市で定めた基準を満たした施設です。夜間保育や休日保育など、さまざまな保育サービスを提供しています。また、市では、入所児童の保育料を軽減するための助成も行っています。入所申し込みや保育料などの問い合わせは、直接各施設へどうぞ。



## 秋田市の認定保育施設

|    | 施設名            | 所在地           | 電話番号         | 開所時間        |
|----|----------------|---------------|--------------|-------------|
| 北部 | こどものいえ保育園      | 土崎港北三丁目9-95   | TEL(847)0340 | 7:00~22:00  |
|    | キッズステーションようぐん  | 將軍野青山町9-17    | TEL(816)0760 | 7:00~19:30  |
|    | 外旭川カナリヤ保育園     | 外旭川八柳一丁目7-17  | TEL(868)2921 | 7:00~20:00  |
|    | 豆の木保育園         | 外旭川字三後田111-2  | TEL(868)5257 | 7:30~18:30  |
| 中央 | めばえ保育園         | 八橋本町六丁目11-13  | TEL(863)2571 | 7:30~19:00  |
|    | こくま保育園         | 泉菅野二丁目9-11    | TEL(866)7767 | 7:00~19:00  |
|    | くれよんハウス        | 保戸野千代田町10-41  | TEL(865)5029 | 7:00~22:00  |
|    | どんぐりホーム        | 山王二丁目11-15    | TEL(863)3606 | 24時間        |
|    | 大町子供の家         | 大町五丁目7-38     | TEL(823)4859 | 24時間        |
|    | 山鳩園            | 旭北寺町4-28      | TEL(862)0619 | 7:00~翌朝3:00 |
|    | 愛護保育センター       | 榎山南中町2-36     | TEL(832)7208 | 8:00~18:00  |
|    | 若駒保育園          | 山王六丁目7-26     | TEL(862)0266 | 7:30~24:00  |
|    | 秋田経済法科大学附属保育園  | 茨島四丁目1-20     | TEL(823)4540 | 7:00~19:30  |
|    | わか杉保育園         | 八橋新川向4-23     | TEL(896)0121 | 7:30~19:30  |
| 東部 | 山王幼稚園附属さんさん保育園 | 山王中園町4-17     | TEL(863)0336 | 7:00~19:00  |
|    | カナリヤ保育園        | 千秋北の丸5-64     | TEL(835)8312 | 24時間        |
|    | こまどり幼稚園附属保育園   | 横森五丁目2-2      | TEL(834)8130 | 7:30~18:30  |
| 西部 | 駅東ベビー保育園       | 東通三丁目6-5      | TEL(837)4152 | 7:00~19:30  |
|    | エンジェルハウスかつら    | 新屋松美ガ丘北町16-28 | TEL(867)0556 | 7:30~19:00  |

# 幼稚園の園児募集

19年度の園児を募集します。幼稚園は、秋田市郊外の地域のかたが、お子さんを預けるところです。入園の申し込みや問い合わせは、直接各幼稚園へどうぞ。なお、金足東幼稚園は来年3月で閉園する予定です。

| 園名  | 対象   | 所在地           | 電話番号         |
|-----|------|---------------|--------------|
| 金足西 | 2歳児~ | 金足大清水字清水台1-4  | tel(873)2152 |
| 上新城 | 1歳児~ | 上新城五十丁字大村屋敷22 | tel(870)2645 |
| 太平  | 2歳児~ | 太平目長崎字上目長崎144 | tel(838)2040 |
| 山谷  | 2歳児~ | 太平山谷字中山谷143   | tel(838)2983 |

保育料は、月額16,000円(3歳未満児は18,000円)です  
 延長保育や一時保育なども必要に応じて行います  
 送迎バスを利用できます  
 お住まいの小中学校区にある幼稚園にお申し込みください

## ファミリーサポートセンター



出前説明会を  
ご利用ください



秋田市ファミリーサポートセンターでは、利用会員が急な残業や用事の際に、お宅でお子さんを預かってくれる協力会員を紹介する活動を行っています。

お子さんを預ける利用会員になるためには、説明会に参加していただく必要があります。参加するかたが3人以上の場合は、会社や保育所などへ伺って説明する「出前説明会」を行いますので、お気軽にご相談ください。会員登録や説明会は無料です。

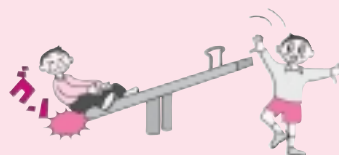
問い合わせ

秋田市ファミリー・サポート・センター  
tel(887)5336

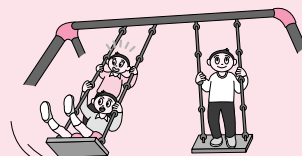
# ルールを守って楽しく遊ぼう

公園で壊れている遊具を見つけたときなど、お気づきの点がありましたら、公園課公園施設管理センターへご連絡ください。

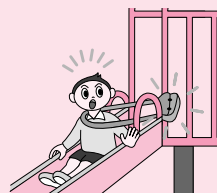
tel(866)2445



急な飛びおりは×



立ちのりや2人のりは×



肩かけカバンやランドセルを  
せおったままは×



すべり面からの  
ぼるのは×



平成19年度

# 認可保育所入所申し込み

受付期間

11月13日(月)～24日(金)



保戸野保育所

来年4月から、または来年度中に、右表の認可保育所(45か所)にお子さんの入所を希望するかたの申し込みを受け付けます。

なお、保育料に関することや受付期間後の入所申し込みは、児童家庭課保育担当へご相談ください。

**問い合わせ** 児童家庭課保育担当tel(866)2094

## 申し込みできるかた

保護者(父母・同居の60歳以下の祖父母)が日中働いているか、働く予定

母親が出産の前後(産前・産後とも8週間まで)である

保護者が病気療養中である

保護者が、病人や心身障害者の介護にあっている

—などの理由により、日中に家庭内でお子さんを保育することができないかた。なお、お子さんは産休明け(産後8週)から入所できます。現在妊娠中で、産休・育休取得後、19年度中に職場復帰するかたも仮申し込みができます

## 申込用紙はこちらで

児童家庭課、子ども未来センター(アルヴェ5階)、各認可保育所、河辺市民センター福祉保健班、雄和市民センター福祉保健班

## 受付期間

11月13日(月)から24日(金)までの平日  
(印鑑をお持ちください)

## 受付場所・時間

市職員研修棟 2階研修室

8:30～17:00

児童家庭課(福祉棟 2階)

17:00～19:00

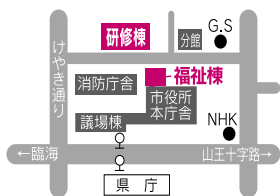
各公立保育所(15か所)

9:00～16:00

アルヴェの子ども未来センター 9:00～17:45

河辺市民センター福祉保健班 8:30～17:00

雄和市民センター福祉保健班 8:30～17:00



## 秋田市の認可保育所

|                  | 保育所名(運営)     | 定員(人)      | 開所時間       | 住所                  | 電話番号          |           |
|------------------|--------------|------------|------------|---------------------|---------------|-----------|
| 北部               | 北保育園(私立)     | 45         | 7:00～19:00 | 下新城中野字街道端西79        | (873)5248     |           |
|                  | 土崎保育所(公立)    | 120        |            | 土崎港中央六丁目10-6        | (845)1571     |           |
|                  | 港北保育所(公)     | 100        |            | 土崎港北六丁目1-33         | (845)7166     |           |
|                  | ふじ保育園(私)     | 90         |            | 飯島飯田一丁目12-40        | (816)0550     |           |
|                  | あきたチャイルド園(私) |            |            | 土崎港西三丁目7-18         | (846)6731     |           |
|                  | 寺内保育所(公)     |            |            | 寺内油田二丁目5-1          | (863)6253     |           |
| 泉保育所(公)          | 泉中央五丁目6-1    |            | (823)1626  |                     |               |           |
| 中央               | 白百合保育園(私)    | 120        | 7:00～20:00 | 八橋鯉沼町5-6            | (823)5361     |           |
|                  | 保戸野保育所(公)    | 60         | 7:00～19:00 | 保戸野鉄砲町5-60          | (823)6928     |           |
|                  | 聖園ベビー保育園(私)  | 60         | 7:30～18:30 | 保戸野すわ町1-58          | (862)1004     |           |
|                  | 川尻保育所(公)     | 140        | 7:00～19:00 | 山王臨海町4-15           | (823)3254     |           |
|                  | 第一ルンビニ園(私)   | 10         | 7:00～20:00 | 旭南一丁目5-10           | (862)3857     |           |
|                  | 第一ルンビニ園分園(私) | 150        | 7:00～20:00 | 大町二丁目3-27秋田ニューシティ4階 | (866)8650     |           |
|                  | 第二ルンビニ園(私)   | 90         | 7:00～19:00 | 川元小川町1-53           | (862)3858     |           |
|                  | あきた保育園(私)    | 90         |            | 南通築地2-6             | (833)4614     |           |
|                  | 榎山保育園(私)     | 60         |            | 南通宮田16-30           | (832)5008     |           |
|                  | 川口保育所(公)     | 60         |            | 榎山登町10-50           | (832)4582     |           |
|                  | 西部           | みどり保育園(私)  | 60         | 7:00～19:30          | 榎山南中町1-32     | (835)9298 |
|                  |              | 城南園(私)     |            |                     | 榎山古川新町41-2    | (832)3512 |
| ウェルビユーいずみこども園(私) |              | 150        | 7:00～19:00 | 泉菅野二丁目17-27         | (896)6277     |           |
| 日新保育園(私)         |              | 60         | 7:00～19:00 | 新屋町字関町後77-3         | (828)3211     |           |
| 勝平保育園(私)         |              | 60         | 7:00～19:00 | 新屋松美ガ丘南町16-13       | (823)4520     |           |
| やまばと保育園(私)       |              | 30         | 7:00～19:00 | 新屋寿町8-69            | (865)0633     |           |
| はなかわ保育所(私)       |              | 60         | 7:00～19:00 | 下浜羽川字下山48-105       | (879)2139     |           |
| グリーンローズ保育園(私)    |              | 90         | 7:00～19:00 | 新屋表町8-19            | (828)3049     |           |
| 東部               |              | 手形第一保育所(公) | 60         | 7:00～19:00          | 手形休下町1-33     | (834)0766 |
|                  |              | ひがし保育園(私)  | 60         | 7:00～19:00          | 手形字扇田18-1     | (835)6730 |
|                  | ひまわり園(私)     | 90         | 7:00～19:00 | 手形休下町3-4            | (832)6812     |           |
|                  | こぼと保育園(私)    | 90         | 7:00～19:00 | 広面字釣瓶町71-4          | (834)3429     |           |
|                  | さくら保育園(私)    | 60         | 7:00～19:00 | 桜二丁目13-27           | (884)7377     |           |
|                  | こひつじ保育園(私)   | 60         | 7:00～19:00 | 広面字近藤壠添47-1         | (835)1227     |           |
|                  | こどものくに保育園(私) | 60         | 7:00～19:00 | 東通二丁目10-22          | (834)9548     |           |
|                  | あさひ保育園(私)    | 60         | 7:00～20:00 | 手形字中谷地56-1          | (832)8833     |           |
|                  | 南部           | 牛島保育所(公)   | 120        | 7:00～19:00          | 牛島東六丁目4-4     | (832)3045 |
|                  |              | かんば保育園(私)  | 120        | 7:00～19:00          | 牛島西一丁目7-42    | (832)9645 |
| あおぞら保育園(私)       |              | 90         | 6:30～20:00 | 仁井田字仲谷地284          | (839)5375     |           |
| 大野保育園(私)         |              | 45         | 7:00～19:00 | 仁井田字西潟敷11           | (834)9200     |           |
| あおぞら乳児園(私)       |              | 45         | 6:30～19:30 | 御野場六丁目12-8          | (839)7979     |           |
| ごしよの保育園(私)       |              | 120        | 7:00～19:00 | 御所野地蔵田二丁目9-6        | (892)7555     |           |
| 上北手保育園(私)        |              | 30         | 7:00～19:00 | 上北手猿田字苗代沢87-6       | (839)3595     |           |
| 河辺               |              | 河辺中央保育所(公) | 120        | 7:00～19:00          | 河辺和田字北条ヶ崎27-1 | (882)3056 |
|                  |              | 岩見三内保育所(公) | 90         | 7:00～19:00          | 河辺三内字外川原115   | (883)2555 |
|                  |              | 戸島保育所(公)   | 45         | 7:00～19:00          | 河辺戸島字本町101    | (882)2989 |
|                  | 雄和           | 新波保育所(公)   | 45         | 7:00～19:00          | 雄和神ヶ村字陳笠262   | (887)2014 |
|                  |              | 川添保育所(公)   | 110        | 7:00～19:00          | 雄和榎川字長者屋敷33   | (886)2139 |
| 雄和中央保育所(公)       |              | 70         | 7:00～19:00 | 雄和種沢字戸草沢105         | (886)2595     |           |