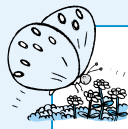




アルヴェのキッズ・クッキング



子ども未来センター
遊びに来てね

いずれも参加無料です。直接、会場のアルヴェ子ども未来センターへお越しください。

tel(887)5340

おはなし会

就学前のお子さんと保護者が対象。子育てボランティアによる絵本の読み聞かせです。

4月10日(火)午前10時30分～11時

親子のふれあい広場

よちよち広場(0歳～1歳)

4月19日(木)午前10時～10時30分

ぴょんぴょん広場(2歳～3歳)

4月26日(木)午前10時～10時30分

かんたん工作“つくっちゃオ”

就園前のお子さんと保護者が対象。

「ひらひらちょうちょ」を作ります。

4月25日(水)午前10時30分～11時

んか。時間は午前10時10分から約40分。直接各公園へどうぞ。雨天中止。駐車場はありません。

4月17日(火)、川口街区公園

4月25日(水)、下夕野街区公園

こんにちは赤ちゃんルーム 将来のお父さん、お母さんなどが対象です。4月24日(火)午前9時45分～11時、川口保育所の0歳児室で保育体験。申し込みは4月17日(火)から川口保育所tel(832)4582

読み聞かせの会 親子でいろんな絵本を楽しもう。4月10日(火)午前10時30分～11時、川口保育所で。直接会場へどうぞ。川口保育所tel(832)4582

親子サロン 就園前の親子が対象です。4月10日(火)午前9時45分～11時、手形第一保育所で。申し込みは4月4日(水)から、手形第一保育所tel(834)0766

牛島っ子

就園前のおさんが対象です。楽しい遊びや工作など。申し込みは、南部公民館tel(832)2457

とき / 4月18日(水)から来年3月まで月1回、午前10時～11時30分
ところ / 南部公民館

トン東キッズ

東部地域に住む1歳から4歳までのおさんが対象。運動会、救命法講習、バスの移動学習など。

とき / 5月8日(火)から来年2月5日(火)までの第1・第3火曜日、午前10時～正午
ところ / 東部公民館
定員 / 親子40組(応募多数の場合抽選) 保険料 / 実費

申し込み 往復はがきに、住所、保護者とお子さんの名前(ふりがな)、性別、生年月日、電話番号を書いて、4月16日(月)(必着)まで、〒010-0041秋田市広面字釣瓶町13-3東部公民館「トン東キッズ」係tel(834)2206

子育てママのふれあい広場

西部地域に住む0歳から4歳までの就園前のおさんが対象です。子育てについての学習や、お母さん同士の交流など。保険料実費。

とき / 5月16日(水)から来年2月までの第3水曜日、午前10時～正午
ところ / 西部公民館
定員 / 親子40組(応募多数の場合抽選) 申し込み 往復はがきに住所、お母さんの名前、お子さんの名前と性別、電話番号、生年月日を書いて、4月13日(金)(必着)まで、〒010-1631秋田市新屋元町15-14 西部公民館「子育てママのふれあい広場」係tel(828)4217

わんぱくキッズ

1歳から4歳までのおさんが対象。移動学習、ミニ運動会、創作活動など。申し込みは4月25日(水)まで、雄和公民館tel(886)5585

とき / 5月18日(金)から来年2月まで月1回、午前10時～正午
ところ / 雄和公民館

あそびにおいて!

親子ピクス 参加費1世帯500円。詳しくは、子育て応援Seedの加賀谷さんtel090-2880-5841

ベビー(生後6週～1歳) 4月6日(金)・13日(金)・27日(金)、午前11時～、ユースパル(13日のみセリオンプラザ)で

キッズ(1歳～就園前) 4月6日(金)午前10時～、ユースパルで
ママピクス 4月13日(金)午前10時～、セリオンプラザで。4月27日(金)午前10時～、ユースパルで。

秋田のGENKIDS 2歳以上の親子が対象。4月11日(水)午前10時～正午、遊学舎で。参加費1世帯500円。先着15組。申し込みは、4月2日(月)から子育て応援Seedの小玉さんtel090-1776-3558

このゆびとまれ! 就園前の親子が対象。4月17日(火)午前10時～正午、明徳児童センターで。詳しくは、明徳地区主任児童委員の奥山さんtel(835)0674

ほっぺの会 就学前の親子が対象。4月17日(火)午前10時～正午、仁井田児童館で。詳しくは、仁井田地区主任児童委員の田近さん
tel(839)5002

びよびよ広場 外旭川地区に住む0歳から4歳までの親子が対象。時間は午前10時～11時30分。会場は外旭川地区コミセン。保険料1組320円(初回参加時)。直接会場へ。詳しくは、外旭川地区婦人会会長の高橋さんtel(823)6613

4月17日(火) 体育館で自由遊び

5月15日(火) 親子で遊ぼう

6月19日(火) 七夕まつり

7月17日(火) 身体計測、育児相談

8月21日(火) 救命講習

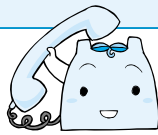
とんとんクラブ 3歳未満のご家族が対象。4月18日(水)午前10時～11時30分、下北手児童センターで。詳しくは下北手地区主任児童委員の川村さんtel(834)9427

すこやか広面 就学前の親子が対象。4月23日(月)午前10時～11時30分、広面児童館で。傷害保険料1回1組50円。詳しくは、広面地区主任児童委員の佐々木さん
tel(832)2172

保戸野っ子クラブ 保戸野地区に住む就園前の親子が対象。4月24日(火)午前10時～11時30分、保戸野児童館で。詳しくは、保戸野地区主任児童委員の渡辺さん
tel(824)2474

さくらんぼキッズ 西部地区に住む就園前の親子が対象。毎週木曜日、午前10時～正午、浜田地区コミセンで。参加費1世帯300円(初回のみ)。定員10組。詳しくは、さくらんぼキッズの佐々木さん
tel090-2604-6956

育児



「中毒110番」の電話番号が変わりました 母子健康手帳を確認してください

(財)日本中毒センターの「中毒110番」は、化学物質、医薬品、動植物の毒などによる急性中毒に関する相談電話です。昨年9月から、電話番号が変わりました。3月末までに交付した母子健康手帳に記載されている番号は、現在つながりませんのでご注意ください。保健予防課tel(883)1174

通話・相談は無料
365日対応しています

大阪・中毒110番(24時間)

tel072(727)2499

つくば・中毒110番(9:00~21:00)

tel029(852)9999

乳幼児健康診査

個人通知はしませんので、母子健康手帳別冊をよく読んで受診しましょう。別冊をお持ちでないかたは、保健予防課、市民課、土崎・新屋支所、アルヴェ市民サービスセンター、河辺・雄和市民センター、岩見三内・大正寺連絡所へどうぞ。tel(883)1172

4・7・10か月児健康診査

4・7・10か月になった日から1か月以内のお子さんを対象に、母子健康手帳別冊に記載されている市内の委託医療機関で行っています。なお、委託医療機関に、下記の医療機関が加わりました。

さくら小児科医院(桜一丁目)

tel(825)5560

すずきクリニック(泉北三丁目)

tel(838)6500

1歳6か月児・3歳児健康診査

下表の地区割りを確認し、ご自分の地区の日にご参加ください。母子健康手帳別冊にある地区割りが一部変わっていますので、ご注意ください。また、都合が悪く、他の地域の日に参加したい場合は保健予防課へご相談ください。tel(883)1172

1歳6か月児健康診査 当日は母

子健康手帳と別冊、バスタオルをお持ちください。まだ受けていないかたも、2歳未満だと受診できますので、保健予防課へご連絡を。

3歳児健康診査 当日は母子健康手帳別冊の3歳児健康診査用アンケートと尿検査セット(尿を容器に採って)、母子健康手帳をお持ちください。まだ受けていないかたも、4歳未満だと受診できますので、保健予防課へご連絡を。

問い合わせ 市保健所保健予防課tel(883)1172

歯科健診の追加医療機関

2歳になった日から2歳2か月になる前日までのお子さんが対象の「2歳児歯科健診」と「妊婦歯科健診」の委託医療機関に、下記の医療機関が加わりました。

もみの木デンタルクリニック

(飯島字堀川10)tel(838)1707

保健所の離乳食教室

お子さんも一緒にどうぞ。会場は、市保健センター。時間は午前10時~11時30分。離乳食の進め方、食品の調理法、試食など。無料。

初期離乳食教室(生後4~5か月)

4月20日(金)、定員25組

中期離乳食教室(生後6~8か月)

4月23日(月)、定員25組

後期離乳食教室(生後8~10か月)

4月25日(水)、定員25組

申し込み 4月2日(月)から、市保健所保健予防課tel(883)1175

保健所の無料相談

会場は市保健センター。いずれも市保健所保健予防課へ電話予約が必要です。tel(883)1174

育児相談 保健師、歯科衛生士、栄養士が応じます。4月24日(火)午前10時~午後3時30分

マタニティ&ママ相談 35歳以上の初妊産婦さんや20歳以下の妊産婦さん、産後のお母さんなどの相談に、助産師が応じます。4月24日(火)午前10時~11時45分

保育所で遊びませんか

保育所開放 0歳~5歳のお子さんが対象です。時間は午前9時45分~11時。直接各保育所へ。

泉・土崎 4月10日(火)

岩見三内 4月11日(水)

川尻・寺内・港北・保戸野 4月17日(火)

戸島・牛島 4月18日(水)

青空保育 お子さんを遊ばせながら、お母さん同士で交流しませ

受付時間
1歳6か月児
午後零時45分~1時30分
3歳児健康診査日程

地域	該当地区	1歳6か月児健康診査			3歳児健康診査		
		検診日	会場	対象月	検診日	会場	対象月
中央	山王、保戸野、八橋、川尻、川元、旭南、旭北、中通、大町、南通、檜山、泉、高陽、寺内	5月8日(火)			5月17日(木)		
東部	千秋、手形、手形山、旭川、外旭川、新藤田、濁川、仁別、山内、蛇野、漆川、柳田、下北手、太平、横森、桜、桜力丘、桜台、大平台、広面、東通	5月9日(水)	市保健センター	平成17年10月生まれ	5月22日(火)	市保健センター	平成15年11月生まれ
南部①	上北手、山手台						
南部②	牛島、卸町、大住、仁井田、御野場、四ツ小屋、御所野	5月16日(水)			5月25日(金)		
西部	新屋、勝平、茨島、豊岩、下浜、浜田、向浜				5月24日(木)	土崎公民館	
北部	土崎、將軍野、飯島、港北、金足、上新城、下新城	5月15日(火)					
河辺	河辺(3か月に1回の実施)	5月11日(金)	河辺総合福祉交流センター	平成17年8・9・10月生まれ	6月26日(火)	河辺総合福祉交流センター	平成15年10・11・12月生まれ
雄和	雄和(3か月に1回の実施)						