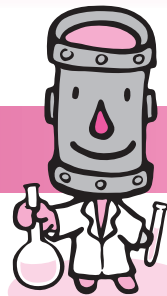


平成26年度水質検査計画を策定しました



水質検査計画は、お客さまに、より安心して水道水をご利用いただくため、水源から浄水場、そして各家庭のじゃ口の水に至るまで、「どのような項目を」「どのくらいの頻度で」「どの地点で」検査するかなどを示したものです。毎年、新年度が始まる前に策定・公表しており、おもな内容は次のとおりです。

- 水道事業の概要 ●原水と水道水の水質状況
- 検査項目、検査頻度および検査地点とその理由
- 水質検査方法 ●臨時水質検査

◆ご意見を水質検査に反映します◆

水質検査計画と水質年報に対するご意見、ご要望をお寄せください。いただいたご意見は計画策定の参考にさせていただきます。

〒010-1652 豊岩豊巻字上野164
 上下水道局浄水課水質管理室
 ☎(828)1451・FAX(828)6291
 Eメール ro-wtpp@city.akita.akita.jp

上下水道局だより 水道の広場

◆計画はこちらでご覧ください◆

平成26年度の水質検査計画は、次の場所でご覧いただけます。また、平成24年度の水質検査の結果をまとめた「水質年報」も併せてご覧いただけます。

- お客様センター(川尻庁舎) ●北部・西部・河辺・雄和の各市民サービスセンター ●アルヴェ駅東サービスセンター ●市役所1階の資料閲覧コーナー ●中央図書館明德館 ●県立図書館 ●上下水道局ホームページ <http://www.city.akita.akita.jp/city/ws/>

上下水道局3課が移動します!

川尻庁舎の改修工事がすべて完了したことに伴い、上下水道局3課が次のとおり移動します。

◆移動する課

下水道建設課…八橋下水道終末処理場2階から川尻庁舎2階へ。業務開始は3月17日(月)から
 水道建設課…八橋下水道終末処理場2階から川尻庁舎4階へ。業務開始は3月31日(月)から
 給排水課…川尻庁舎4階から川尻庁舎1階へ。業務開始は3月31日(月)から

◆移動後の課所配置

川尻庁舎

4階	水道建設課
3階	総務課
2階	下水道建設課、維持管理課
1階	お客様センター、給排水課

八橋下水道終末処理場

3階	—
2階	下水道施設課
1階	—

移動は3月中です。引き続きよろしくお願いします。



川尻庁舎とお客様センター窓口

お気軽にどうぞ!

助成金、融資あっせん利用のラストチャンスです！

トイレの水洗化は便利だけでなく、排水による周辺の悪臭を防いだり、川や海の水質を改善したりするなど、重要な役割を果たしています。

上下水道局では、ご自宅のくみ取りトイレや浄化槽を水洗トイレに改造する工事について資金の融資あっせんや助成金の交付を行っています。平成24年4月から平成27年3月までの3年間に限り、支援の金額を増額していますので、ぜひこの機会に水洗化をご検討ください。



助成金は
2倍の4万円！

融資あっせん制度（利子は上下水道局が負担します）

●くみ取りトイレを水洗トイレに改造する場合

貸付限度額 一般住宅▶70万円

貸家など▶60万円

いずれもこれまでより20万円増。くみ取りトイレの数により最高300万円まで借りることができます。

●浄化槽を水洗トイレに改造する場合

貸付限度額 一般住宅▶30万円

貸家など▶25万円

いずれも5万円増。浄化槽の数により最高125万円まで借りることができます。

助成金制度

融資あっせん制度を利用しないで工事を行うかたに、これまでの**2倍の4万円**を助成します。雑排水のみを公共下水道などへ接続するかたも対象。

申請・問い合わせ

水洗トイレや浄化槽の工事は市の指定を受けた業者でなければできません。「秋田市指定排水設備工事業者」を通して申請してください。詳しくは、給排水課へお問い合わせを。☎(823)8432

災害時の資材調達に関する協定を結びました



「災害等の発生時における上水道用資材の調達に関する協定書」調印式

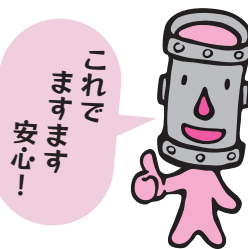
2月5日の調印式で、左からコスモ工機(株)の加藤正明代表取締役、中野上下水道事業管理者、(株)イトー鑄造の伊藤和宏代表取締役社長

上下水道局は、2月5日、秋田市内に工場のあるコスモ工機(株)および(株)イトー鑄造の2社と、「災害等の発生時における上水道用資材の調達に関する協定書」を締結しました。

これにより、地震や風水害などで水道施設が被害を受けた場合も、資材の提供を優先的に受けることができ、速やかな復旧が可能となります。

そのほか災害時の応急復旧については、平成21年に、次の協定を締結しています。

- ・災害等発生時における水道施設の応急復旧活動の応援に関する協定書(秋田管工事業協同組合)
- ・災害発生時における下水道施設等の応急復旧活動の応援に関する協定書(公益法人日本下水道管路管理業協会)



「上下水道の広場」では、みなさんからのご意見、ご感想、ご質問などをお待ちしております。

宛先

〒010-0945 川尻みよし町14-8 上下水道局総務課経営企画係

☎(823)8434 FAX(824)7414 Eメール ro-wtmn@city.akita.akita.jp