

# 会場案内図

各会場ごとの秋田市主催イベントです。会場には、無料のシャトルバスや中心市街地循環バス“ぐるる”をご利用ください。

第29回 **国民文化祭 あきた2014** 発見×創造  
 平成26年10月4日(土)～11月3日(月・祝)  
 もうひとつの秋田

## 国文祭シャトルバス

国文祭期間中の土・日、祝日、秋田駅西口から文化会館までを往復します。乗車無料。路線は下図の黒い点線。  
 運行時間▶9:00～17:30(約20分に1本)

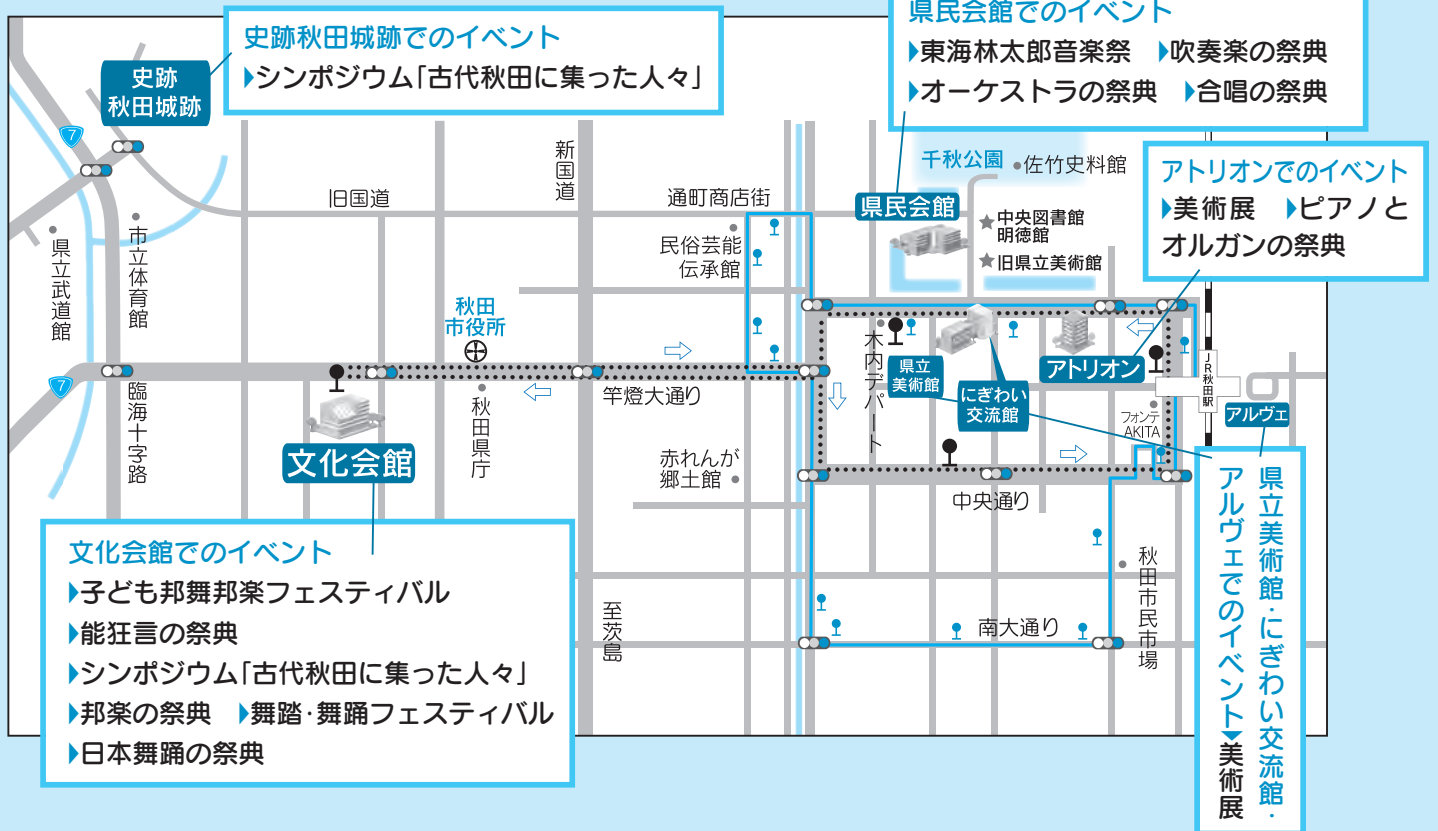
地図の印 路線 ●●●●● シャトルバス専用乗降場所



## 中心市街地循環バス“ぐるる”

秋田駅西口～大町～中央通りを毎日運行中！乗車1回につき100円(小学生以下無料)。路線は下図の青い線。  
 運行時間▶9:00～17:00(約20分に1本)

地図の印 路線 ———— ぐるる乗降場所



## 問い合わせ

国民文化祭秋田市実行委員会事務局  
 (国民文化祭推進室内) ☎(866)8782  
 ホームページ  
<http://www.akitacity-kokubunsai2014.jp/>

秋田市国文祭 検索

## 国文祭ちょこっとインフォメーション

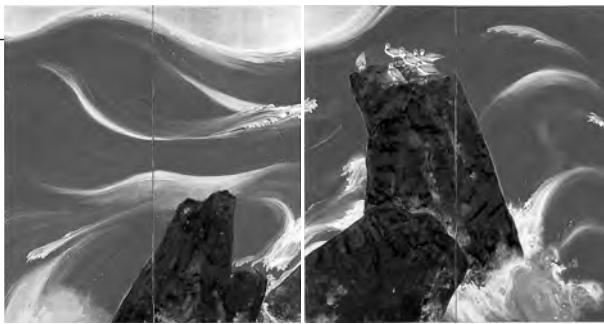
### 案内所にお尋ねください

**案内所** スタッフがご案内します。ガイドブックなどもお持ちください。

- ①秋田駅東西連絡自由通路・ぼぼろーど  
 開設日▶10月4日(土)～11月3日(月)
- ②エリアなかいち  
 開設日▶10月5日(日)～11月3日(月)の土・日、祝日

**情報拠点** ガイドブックなどを置いてあります。ご自由にお持ちください。  
 設置場所▶秋田空港、国民文化祭サテライトセンター(フォンテAKITA6階)、県内道の駅など





平福百穂 荒磯(ありそ) 1926年 東京国立近代美術館蔵

千秋美術館開館25周年・国民文化祭開催記念

## 秋田の絵描き そろいぶみ!

—秋田蘭画から近代の日本画まで—

9月27日(土)▶11月9日(日)10:00~18:00

\*会期中、一部展示替えがあります。

**会場** 千秋美術館 ☎(836)7860

**観覧料** 一般800円 大学生600円 高校生以下無料

秋田は、平福穂庵・百穂父子、寺崎廣業、福田豊四郎など、日本画の革新をめざした多くの画家を輩出してきました。それは江戸時代に西洋の写実画法を取り入れて描いた、秋田蘭画の小田野直武、佐竹曙山までさかのぼることができます。

本展では、秋田ゆかりの絵描きたちによる作品約50件を紹介。個性豊かな作品をお楽しみください。

**講演会「秋田日本画の系譜」**▶10月4日(土)14:00~15:30、美術館3階講堂で。講師は、東京藝術大学大学美術館の古田 亮 准教授。無料。申し込みは、9月22日(月)9:30から千秋美術館へ

**学芸員による作品解説**▶9月27日(土)、10月12日(日)・25日(土)、11月2日(日)、14:00~14:30。展覧会チケットが必要です

### つくはる 藤田嗣治「花鳥図」再現展示公開

観覧無料

昨年展示して好評を博した、藤田嗣治の「花鳥図」(複製パネル)を、上記企画展期間中、千秋美術館1階ロビーに再び展示します。

金箔地に油彩で描いた鳥や草花、昆虫など、伝統的な日本画の様式を取り入れた装飾壁面の大作を間近でご覧ください。

まだまだあるよ!

## 国文祭関連 イベント



### 秋田城跡東門ふれあいデー

10月13日(月)

9:30~15:00

秋田城跡史跡公園  
(寺内焼山)



国民文化祭のシンポジウム「古代秋田に集った人々」と合同開催。フリーマーケットや小学生の和太鼓演奏、野点など。ぜひお越しください。

**問** 東門ふれあいデー実行委員会 ☎(845)1837

**フリーマーケットの出店者募集!**

出店料500円。申し込みは9月22日(月)8:30から上記実行委員会へ。



「秋田市ゆかりの文学資料展」(13ページ参照)に関連するリレー講座を、10月に開催します。受講無料。定員各50人。

**会場** 中央図書館明德館

- ①「反戦平和運動としての『種時く人』」…11日(土)13:30~15:00。講師は県生涯学習センター・シニアコーディネーターの北条常久さん
- ②「『私ひとりの私』を貫く—石川達三の唯一性—」…13日(月)13:30~15:00。講師は秋田県立大学教授の高橋秀晴さん
- ③「時計と筆禍—へそまがりの足跡—」…13日(月)15:10~15:40。講師は中央図書館明德館の小国裕美館長
- ④「秋田市合併と石井露月顕彰」…25日(土)13:30~15:00。講師は前雄和図書館長の伊藤洋文さん

**申し込み** 9月24日(水)9:00から中央図書館明德館 ☎(832)9220

市民市場が  
10月の  
日曜日も営業



秋田市民市場が、国文祭期間中の10月の日曜日に臨時開場し、秋田の食と文化の魅力を伝えます。参加各店自慢の品を試食して回る“おもしろ試食ラリー”(有料)など、楽しいイベントも開催予定! ご家族でお越しください。☎(833)1855

■臨時開場日時…10月12日(日)・19日(日)・26日(日)、9:00~16:00