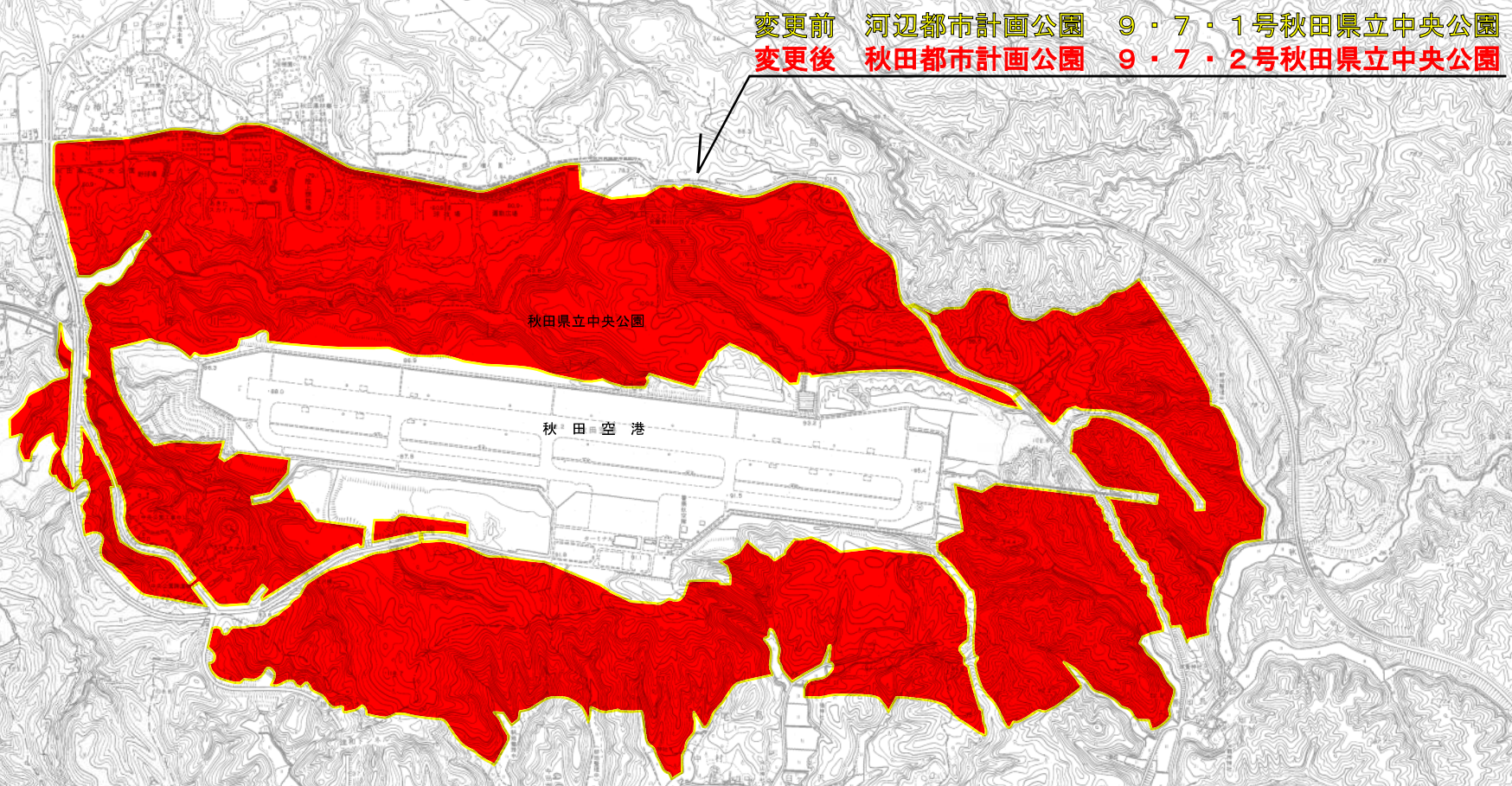


変更総括図
 河辺都市計画公園の変更
 9・7・1号 秋田県立中央公園
 【秋田県決定】
 S=1:25,000

凡例
 変更前
 変更後

河辺都市計画区域

区分	表示	備考
行政区域	---	
都市計画区域	---	
市街化区域	---	
用途地域		第一種低層住居専用地域 第一種中高層住居専用地域 第二種中高層住居専用地域 第一種住居地域 第二種住居地域 準住居地域 近隣商業地域 商業地域 準工業地域 工業地域 工業専用地域
地区		高度利用地区 防火地域 準防火地域 風致地区 臨港地区 都市計画道路 駅前広場 都市計画駐車場 都市計画公園 都市計画緑地 都市計画広場 都市計画公園 都市計画河川 下水処理場 下水ポンプ場 都市計画汚物処理場 都市計画ごみ処理場 都市計画学校 都市計画市場 都市計画火葬場 都市計画と畜場 一団地の官公庁施設
市街地再開発事業区域		計画決定区域 完了区域 実施区域
地区計画区域		平成12年DID地区



変更前 河辺都市計画公園 9・7・1号秋田県立中央公園
 変更後 秋田都市計画公園 9・7・2号秋田県立中央公園

